

## Spencer Scoop Brancard

De Spencer Scoop brancard is geschikt voor lange patiënten, kan opgevouwen worden voor een compacte opslag en is zo ontworpen dat verzorgers beide uiteinden van de brancard los kunnen koppelen en de patiënt voorzichtig op de brancard kan worden gelegd. Buisvormige, aluminium constructie met geëxtrudeerde aluminium lamellen.



### Eigenschappen

Dankzij de scoop die uitgevoerd is met twee zijanten in de lengterichting is het mogelijk om de brancard onder de patiënt te plaatsen, zonder hem / haar te verplaatsen. De brancard kan worden gebruikt om de meeste patiënten op te tillen, over te dragen of te vervoeren.

Het silhouet van de brancard is bestudeerd om de invoeging onder het lichaam van de patiënt te verbeteren en op hetzelfde moment te stabiliseren wanneer de patiënt wordt overgedragen of vervoerd.

### Materiaal

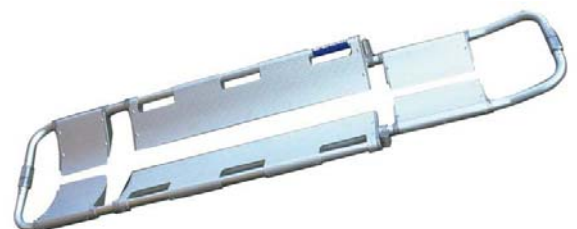
Speciale aandacht is besteed aan de keuze van het gebruikte materiaal in de bouw, die moet inspelen op bepaalde behoeften: lichtheid, mechanische weerstand, betrouwbaarheid en duurzaamheid.

### Beschikbare typen

- een grijze Spencer Scoop brancard
- een oranje Spencer scoop brancard

### TECHNISCHE SPECIFICATIES

Minimale lengte	167 cm
Maximale lengte	201 cm
Breedte	42,5 cm
Ingevouwen diepte	9 cm
Gewicht	10 kg
Maximale draaggewicht	170 kg



**Spencer Scoop Brancard**  
Ook voor lange patiënten